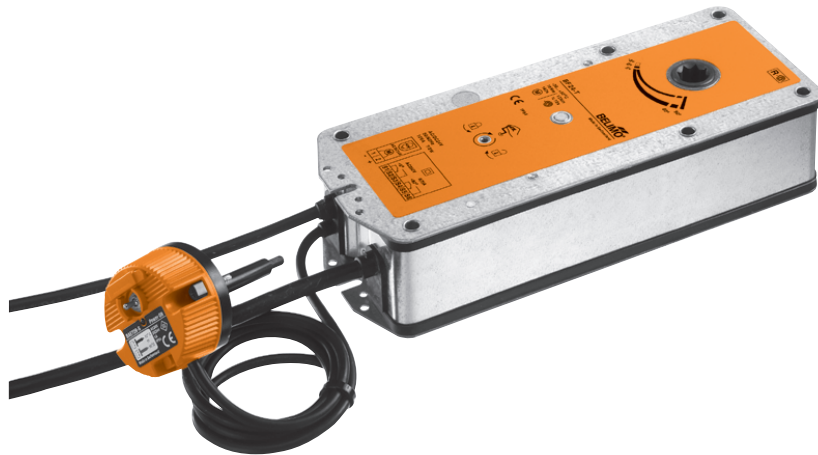


Электропривод для управления противопожарными нормально открытыми (огнезадерживающими) клапанами, установленными в системах кондиционирования, общеобменной, местной и технологической вентиляции. Совмещенный с термоэлектрическим выключающим устройством с кнопкой тестирования BAE72B-S

- Крутящий момент 18/12 Нм
- Номинальное напряжение 24 В ~/= , 230 В~
- Управление : открыто / закрыто
- 2 встроенных вспомогательных переключателя



## Технические данные

		BF24-T	BF230-T	
Электрические параметры	Номинальное напряжение	24 В~ 50/60 Гц 24=	230 В~ 50/60 Гц	
	Диапазон номинального напряжения	19,2...28,8 В~ 21,6...28,8 В=	198...264 В~	
	Расчетная мощность	10 ВА I макс. 8,3 А при t = 5 мс	12,5 ВА I макс. 500 мА при t = 5 мс	
	Потребляемая мощность во время работы двигателя при удержании	7 Вт 2 Вт	8 Вт 3 Вт	
Соединение		Кабель: 1 м, 2 x 0,75 мм <sup>2</sup> 1 м, 6 x 0,75 мм <sup>2</sup>		
Вспомогательные переключатели - точки переключения		2 однополюсных с двойным переключением 1 мА...6 А (3 А), 5 В=...250 В~ <input type="checkbox"/> 5°<↙, 80°<↙		
Функциональные данные	Крутящий момент:	двигатель пружина	Мин. 18 Нм Мин. 12 Нм	
	Температура срабатывания выключателей	Tf1: температура снаружи воздуховода 72°C Tf2 + Tf3: температура внутри воздуховода 72°C		
	Направление вращения	Выбирается установкой L/R		
	Угол поворота	Макс. 95°<↙, (включая 5°<↙ предварительного взвода пружины на заводе изготовителе)		
	Индикация положения	Механический указатель		
	Вращение клапана	Через передающее звено 12 мм (возможно 10 мм с адаптером)		
	Время поворота:	двигатель пружина	140 с ≈16 с (при t° окр. ср. = 20 °C)	
	Уровень шума:	двигатель пружина	Макс. 45 дБ Пружина ≈ 62 дБ	
	Безопасность	Класс защиты	III (для низких напряжений)	II (все изолировано) <input type="checkbox"/>
		Степень защиты корпуса	IP54	
Безопасная температура		Защитное положение заслонка занимает при температуре окружающей среды выше +75° C		
Температура окружающей среды		-30° ... +50 °C		
Размеры / вес	Температура хранения	-40° ... +50 °C		
	Размеры	См. на след. странице		
	Вес	2800 г	3100 г	

## Замечания по безопасности



- Не разрешается применение электропривода в областях, выходящих за рамки, указанные в спецификации, особенно для применения на воздушных судах.
- Данный электропривод устанавливается на клапан только на заводе-изготовителе. Завод-изготовитель несет полную ответственность за работоспособность клапана.
- Устройство может быть вскрыто только на заводе-изготовителе. Оно не содержит частей, которые могут быть переустановлены или отремонтированы потребителями.
- Кабель не может быть отсоединен от устройства.
- Устройство содержит электрические и электронные компоненты, в связи с чем недопустима утилизация вместе с бытовыми отходами. Необходимо соблюдать все действующие правила и инструкции, относящиеся к данной конкретной местности.

### Особенности изделия

<b>Принцип действия</b>	При перемещении заслонки клапана в нормальное рабочее положение в электроприводе взводится возвратная пружина. При прекращении подачи питания энергия, запасенная в пружине, возвращает заслонку в защитное положение.
<b>Термовыключатель ВАЕ72В-S</b>	Термовыключатель Tf1 срабатывает, если температура окружающей среды превышает 72°C. Заменяемый термовыключатель Tf2/Tf3 срабатывает, если температура воздуха превышает 72°C. Оба устройства вызывают постоянное отключение электропитания так, что включение электропривода уже невозможно. Светодиод светится в случае: – на привод подается электропитание; – температура окружающей среды ниже температуры перегорания плавкой вставки; – кнопка тестирования нажата. Примечание: Tf1 нельзя перенастраивать или изменять.
<b>Сигнализация положений</b>	Привод BF.. содержит два фиксированных микропереключателя для сигнализации конечных положений заслонки клапана. Промежуточное положение заслонки клапана определяется по механическому указателю на электроприводе.
<b>Ручное управление</b>	Возможно ручное управление клапаном, а также фиксирование его в любом положении. Разблокировка осуществляется либо вручную, либо автоматически при подаче питания на привод.
<b>Примечание</b>	Электроприводы BF.. поставляются только заводам – изготовителям противопожарных и дымовых клапанов.

### Электрическое подключение

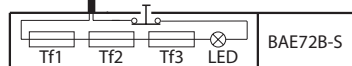
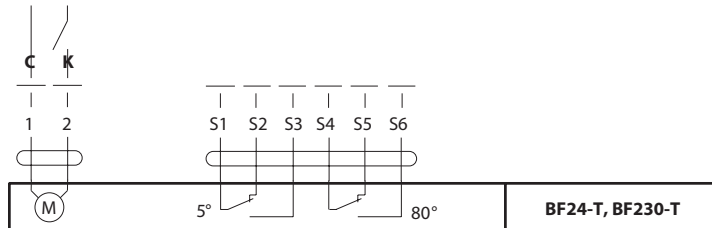
#### Схема электрических соединений

##### Примечание

- BF24-T: Подключение через изолированный трансформатор
- BF230-T: При отключении привода от сети переключающее устройство должно отсоединить фазовые провода не менее чем на 3 мм
- Возможно параллельное подключение других электроприводов с учетом мощностей



L ~ 24 В~  
 - + 24 В=  
 N L1 230 В~



С – синий провод  
 К – коричневый провод

### Габаритные размеры, мм

